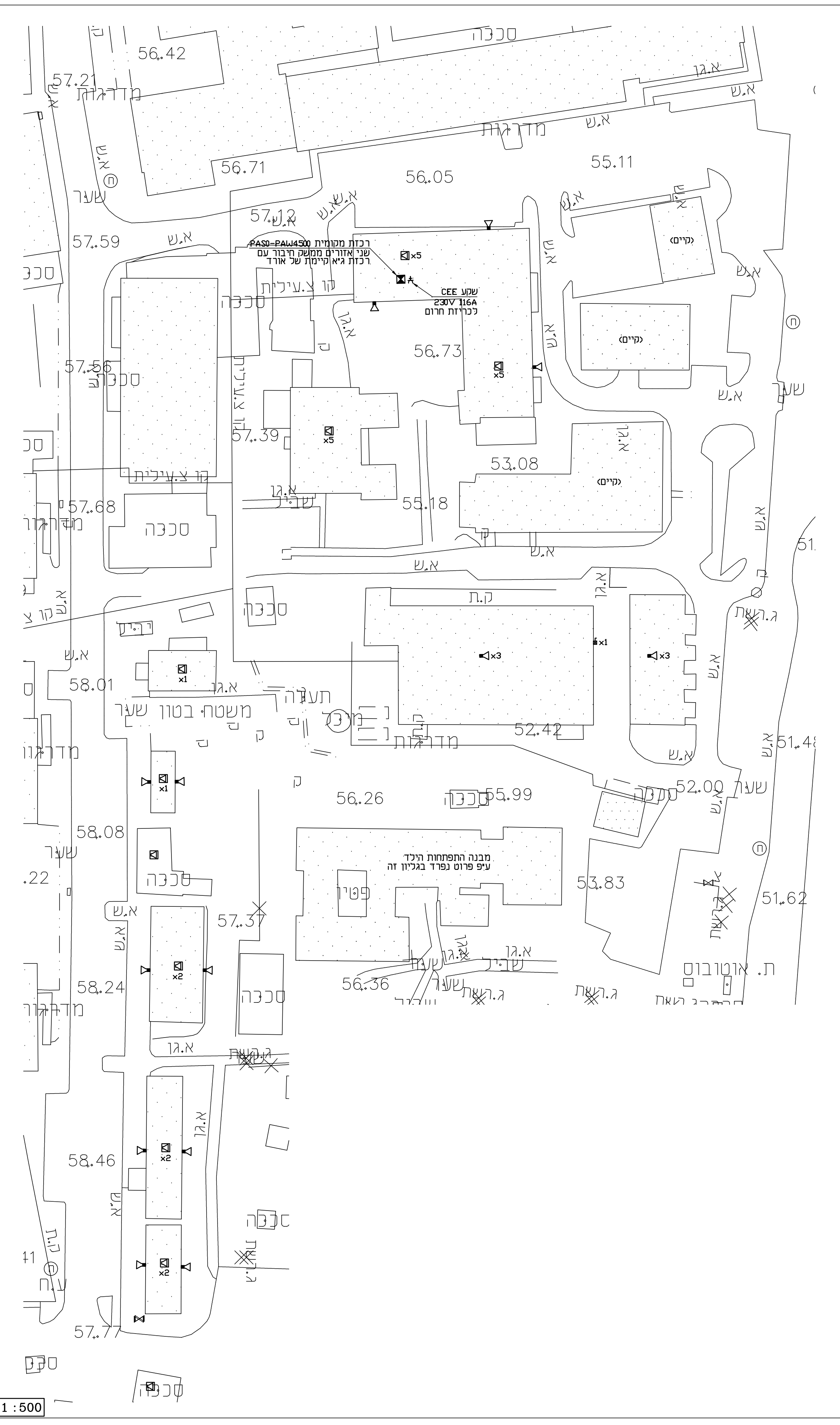


תקופת תכנון	שם	תאריך
1	1	28.06.20



מס	תאריך	שנים

G. ITKIN E. BLUM
הנדסת חשמל בע"מ
 ELECTRICAL ENGINEERING LTD.
 Head Office: 4 Yed Harshim St. Jerusalem
 Office Branch: 3 Shai St. Petach Tikva

שם הפרויקט: בית חולים ברזילי		
שם הוועדה: כריזת חרום		
שם הוזמנה: אזור מזרחי		
תאריך ציור:	מספר תוכנית:	שם הפרויקט:
28.06.20	580-58-3A	580-58
אשר:	תכנן:	יחידת:
00.00.00	301	00
תאריך נתיב:	תקופה סודית:	מספר:
00.00.00		למכרו
מספר עותקים:	מספר גרסאות:	מספר הפרויקט:
00	301	580-58

מקרא:
 הערה:
 תשתית לכריזה תבוצע באמצעות לולאה לכל אזור בנפרד עם ווסת עוצמה אזורי ובקרת קווים מרכזת גילוי אש.
 ביצוע התשתית ע"י כבל תרמופלסט, דו גיד שזור, עם מוליכי נחושת אלקטרוניטית בקוטר 2x0.8mm PVC NYN - בצבע לבן עם סימון מוטבע של דגם הכבל ואורך רג, מושחל בצינור מריכף בצבע אדום או צהוב מחוזק לתקרה עם שלדת במרחקים קבועים שלא יעלו על 50 ס"מ

רמקול כריזה שקוע בתקרה, קוטר 8", הספק 60W זווית פיזור 180 מעלות. תחום הענות: 125Hz-15kHz עם שגאי קו משתנה וניתן לכיול בהתאם לאזור ההתקנה. התקנה שקועה/בתקרת גבס עם גריל דקורטיבי מתחת לתקרה כולל גם קופסת פח סגורה בתוך חלל תקרה בהתאם לתקן NFPA 72.
 רמקולים בתקרות פריקות מינרליות יותקנו עם לוח פח מגולוון בעובי 2 מ"מ במידות 60x60 ס"מ מעל תקרה פריקה. כולל חיבור הרמקול ללוח פח וחיבור לוח הפח אל תקרת הבטון בשתי נקודות עם טרס פלדה גמיש.

תוספת נצנץ לרמקול כריזה עבור מוגבלי שמיעה

רמקול כריזה חיצוני דקורטיבי במידות 20x20 ס"מ, הספק 6W עם שגאי קו משתנה וניתן לכיול בהתאם לאזור ההתקנה. נתונים טכניים כמו ברמקול שקוע. מותקן על הקיר בחדרי מדרגות.

רמקול כריזה-שופר בהספק 20W, תחום הענות 20kHz-150Hz מוגן ואטום למים IP66 להתקנה חיצונית על חזית המבנה.

עמדת כריזה חרום ע"פ פרט, כולל מיקרופון P22 בתיבה מוגנת, חיבור לרכזת אודיו ע"י זוג מוליכים שזור בתוך של 22 AWG כל אחד, בהרכב 25x0.25 מ"מ, בידוד המוליכים PVC. צבעים שונים, סכסוך (רשת) מחוטי נחושת סביב המוליכים, ומעטה הגנה חיצוני PVC המתאים להתקנות חיצוניות ופנימיות. גילי

עמדת כריזה ראשית ע"פ פרט, כולל מיקרופון ולוח מקשים לכריזה חרום או 8 אזורי כריזה שונים. חיבור לרכזת בכלל פיקוד מסוכן NYN ואסו ובנוסף כבל אודיו כמותאם בעמדת כריזה חרום.

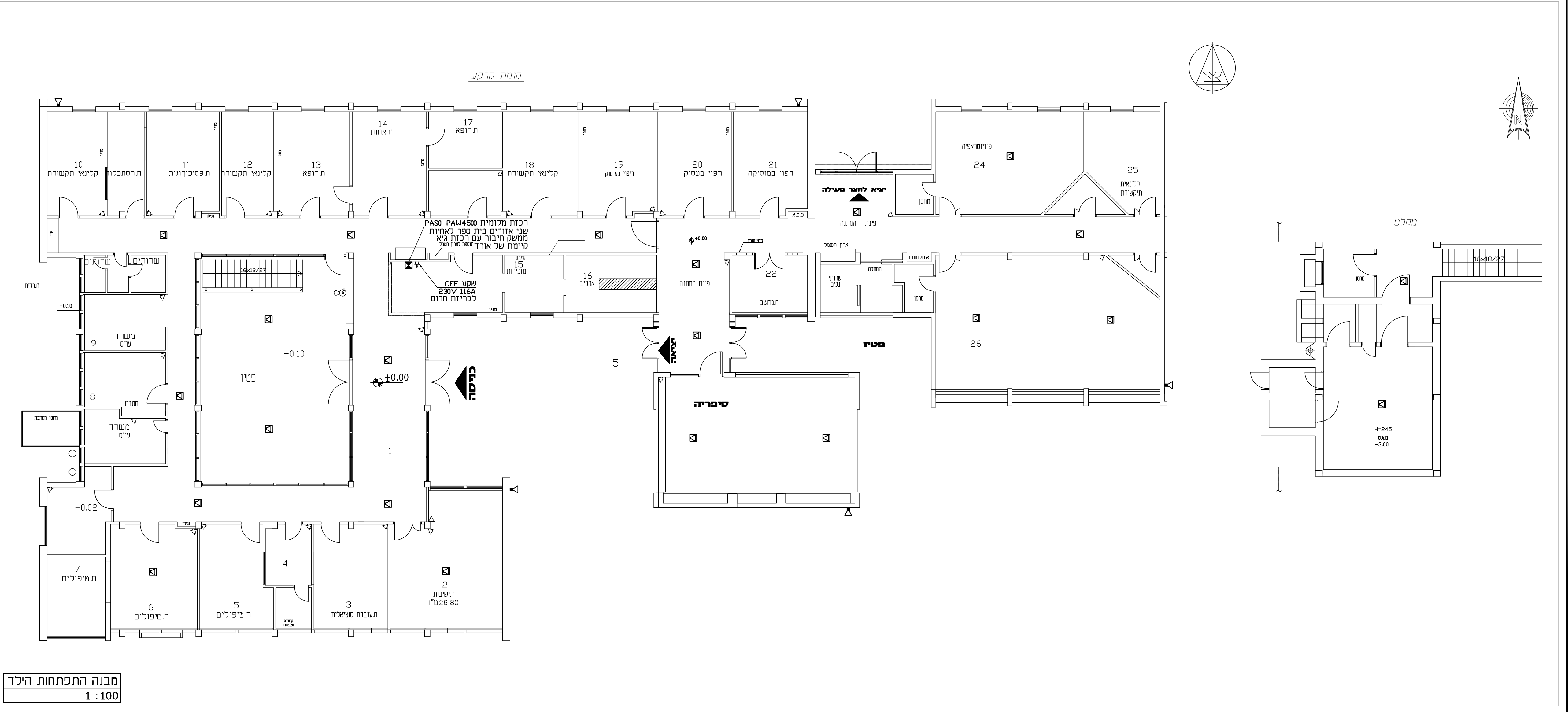
שקע הזנה לרכזת כריזה CEE/16A/220V מחובר בכבל 3x25mm² וצינור 20 מ"מ חשמל חיוני בקומת כניסה

שקע הכנה לחיבור מערכת טלפון כבאים ע"י כבל 2x0.8 מ"מ מפותל ומסוכן עם בידוד חסי אש E90 FE180 מחובר בצינור מריכף בצבע אדום 20 מ"מ משרשר בין הנקודות עד לרכזת גילוי אש של הבניין. סיום בקופסה שקועה בקיר מלבנית או עגולה בהתאם לסוג הציוד שיוחנקו. התשתית תהיה סמויה וכוללת חציבה בקיר עד לתקרה פריקה. כולל כיסוי חיצוני במלט תיקון טיח, שפכטל וצבע בגמר התקנה



מערכת PASO - PAW4500 בתקן EN54-16

1. מבנים באזור הצפוני יחוברו לרכזת אחת שתמוקם באחד המבנים הכולל רכזת גילוי אש. המערכת תהיה מסוג מערכת PASO - PAW4500 עם ממשק לגילוי אש של אורד.
2. המערכת תחולק לשני אזורים - אזור אחד לספרייה וכיתות ואזור שני למרפאות שניים. בריאות הנפש. מחסני שעת חרום ואולם הרצאות.
3. שני האזורים מיועדים לכריזה חרום בלבד + הודעות צרובות ממערכת גילוי אש.
4. כניסה לכריזה מרוחק דרך AUX ומתאם פורס אודיו.



מבנה התפתחות היכר
 1:100