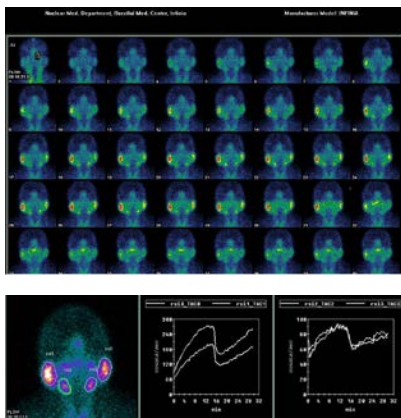


מיפוי בלוטת רוק Salivary Gland Scan



בלוטות הרוק מפרישות רוק לחלל הפה ומהוות חלק ממערכת ההפרשה החיצונית. הפרשה מוגברת של רוק מתרחשת בהשפעת גירויים חיצוניים של חוש הטעם והריח ואף על ידי מחשבה ותאבון.

ישנן בלוטות רוק עיקריות: Parotid - סמוך לאוזן,

Submandibular - מתחת ללסת תחתונה.

מיפוי בלוטת רוק נועד לבדוק תפקוד הבלוטות,

סיבות ליובש בפה.

הכנה:

יש להגיע בצום מלא (כולל מים) מחצות ליל הבדיקה.

יש להביא 2 לימונים ביום הבדיקה.

אופן הבדיקה:

הנבדק מוזרק בחומר רדיואקטיבי במינון נמוך ומצולם במשך 30 דקות בשכיבה.

הערות:

- נשים בהיריון או אם קיים ספק לכך-אסור להן לבצע את הבדיקה.

- נשים בתקופת הנקה, עליהן לדווח על כך לרופא מהמכון לרפואה גרעינית לפני ביצוע הבדיקה.

לברורים טלפון: 08-6745791, פקס: 08-6745793

ימי א'-ה': 08:00-16:00

בברכה בריאות שלמה,

צוות המכון