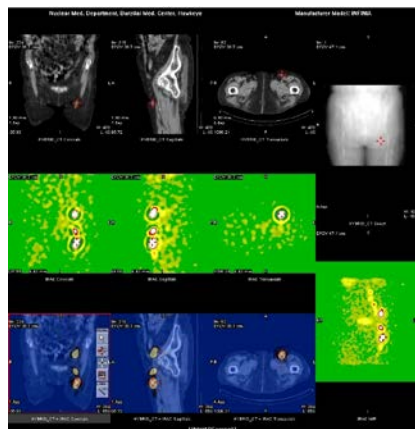


מיפוי דרכי לימפה – Lymphoscintigraphy



מערכת הלימפה (Lymphatic System) היא מערכת נימים, צינורות דקי דופן וקשרי לימפה המוליכים נוזל דמוי פלזמה ותאים מן הרקמות אל כלי הדם.

מערכת הלימפה מוליכה את נוזל הלימפה ומובילה תאים של המערכת החיסונית אל קשרי הלימפה ומשם אל מחזור הדם. בכך מאפשרת המערכת תגובה חיסונית יעילה כנגד פתוגנים שפלושו לגוף.

מטרת הבדיקה:

הדגמת תפקוד הזרימה של דרכי הלימפה.

הדגמת קישוריות הלימפה הראשונה – בלוטת הזקיף המנקזת את הלימפה מאזור הנגע.

תהליך הבדיקה: אין צורך בהכנה לפני המיפוי.

מזריקים חומר רדיואקטיבי לתוך העור סביב אזור הנגע.

מייד בתום ההזרקה מבצעים צילום בשכיבה.

במידה ואותרה בלוטת הזקיף מסמנים אותה על עור הנבדק.

משך הבדיקה נע בין שעה ל 4 שעות. לעתים יש צורך בשילוב הדמיה אנטומית טומוגרפית (CT)

הערות:

נשים הרות או ספק בכך – אסורות בביצוע הבדיקה.

נשים מניקות – ידווחו על כך לפני ביצוע הבדיקה.

לבירורים טלפון: 08-6745791, פקס: 08-6745793

ימי א'-ה': 08:00-16:00

בברכה בריאות שלמה,

צוות המכון

