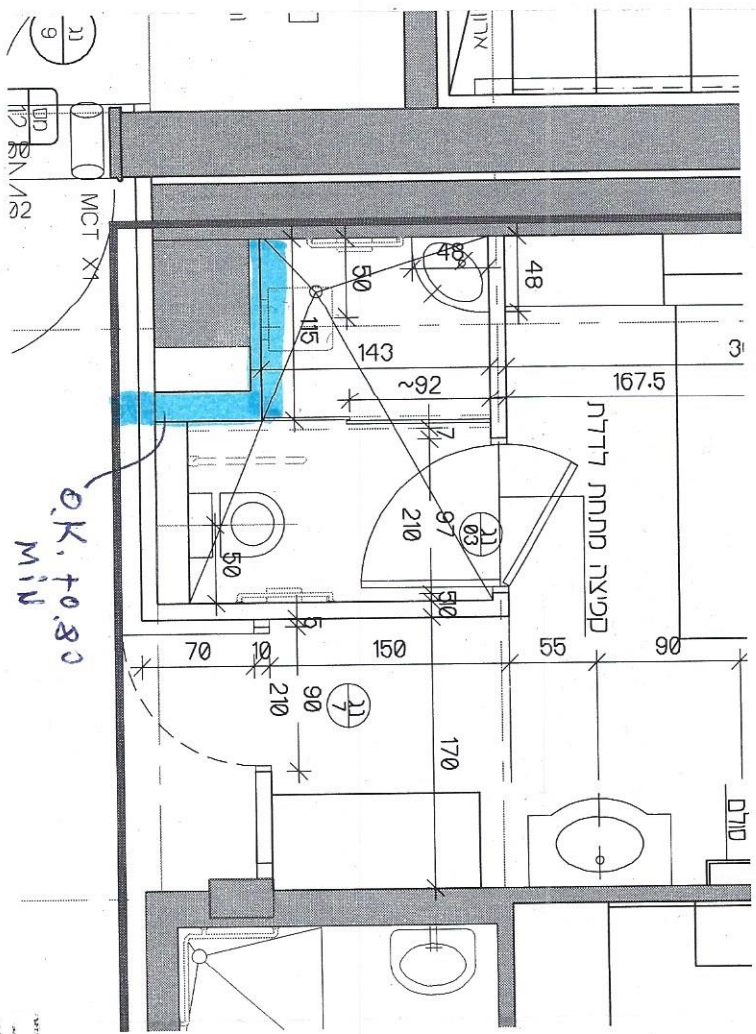


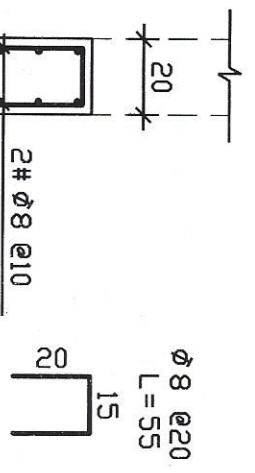
סגירת 3 ס"מ ברצפה קיימת  
ללא חיבור הזדיון

קוצים  $\phi 8 @ 10$  L = 50  
יש לקדוח ברצפה לעומק 10 ס"מ  
ולרדודו. קוצים עם דבני אפוקטי

טיב הבטון ב-30.

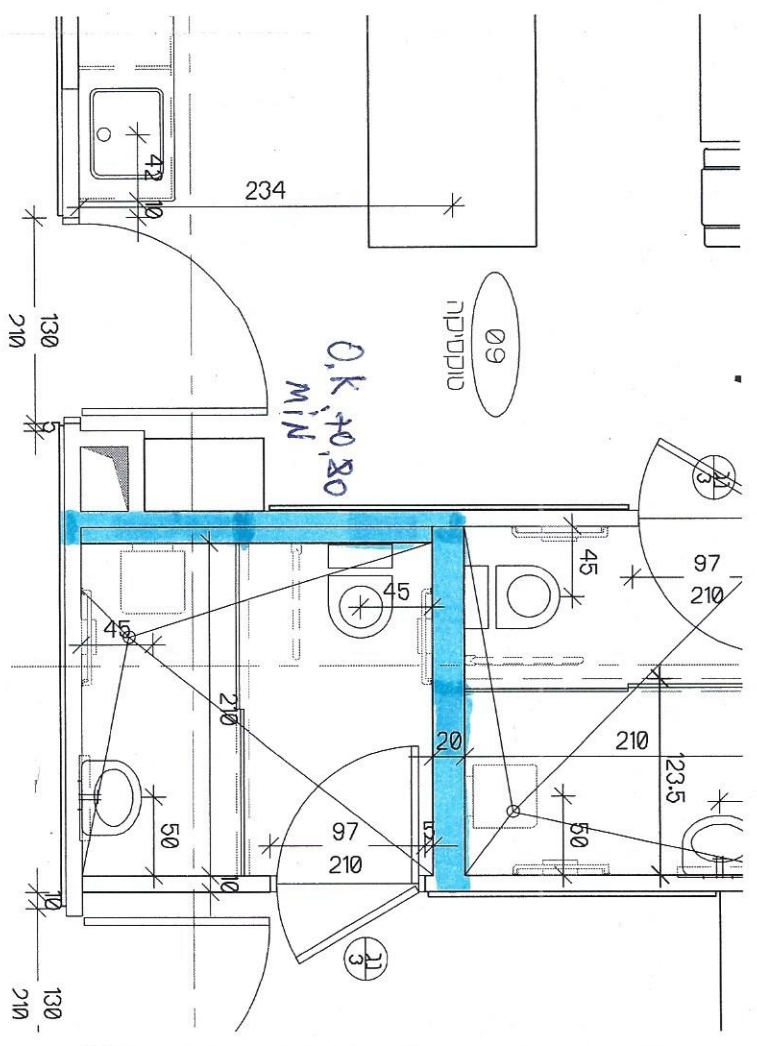


דני פורמן  
מהנדס אזרחי  
רש"מ 29819



סחוח 3 ס"מ ברצפה קיימת  
נלא חיחוח חזיון

ט"ב הבטוח ב-30.  
קוצים  $\phi 8 @ 10 L = 50$   
יש לקדוח ברצפה לעומק 10 ס"מ  
ולרחדר קוצים עם דבק אפוקטי



08