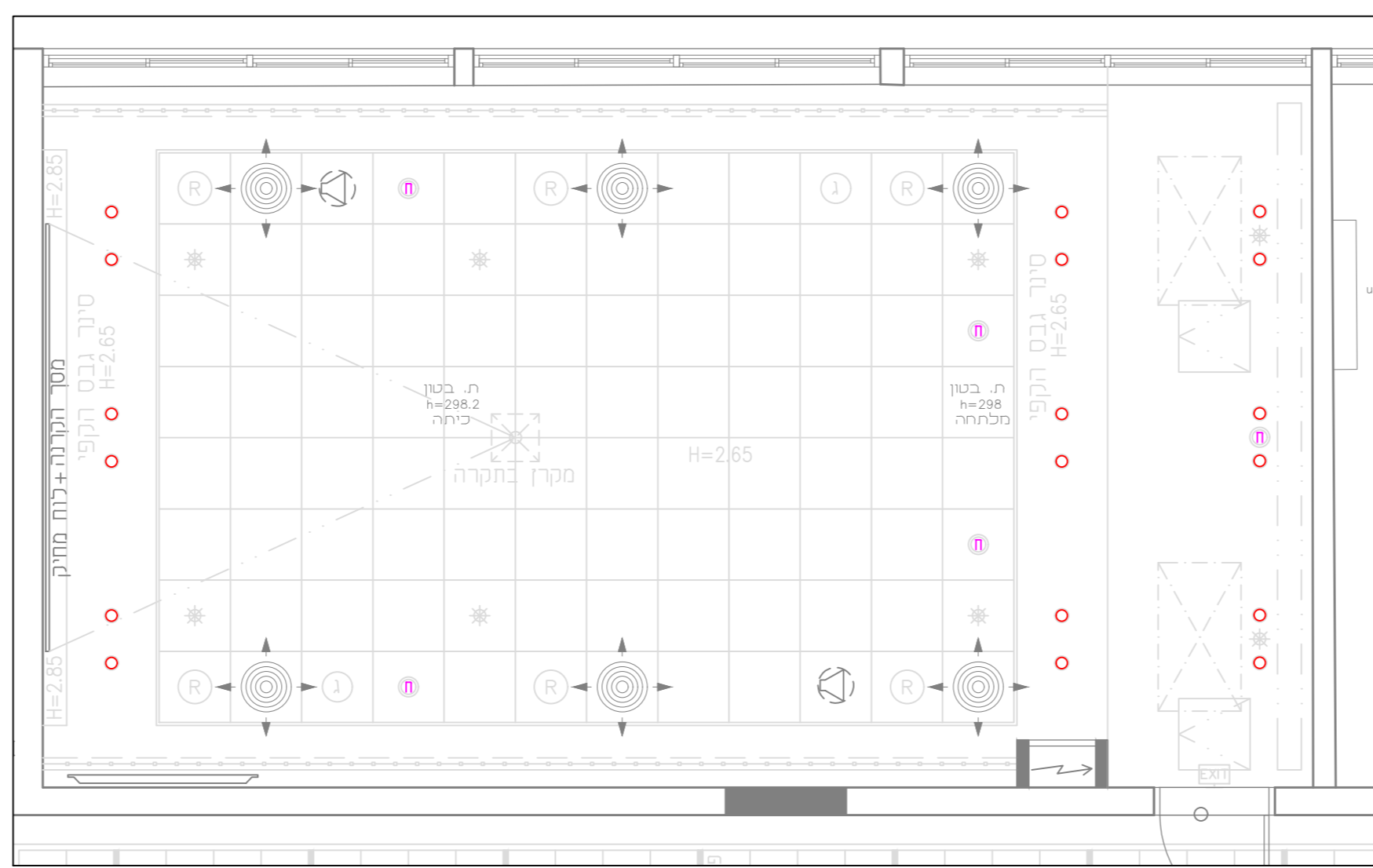
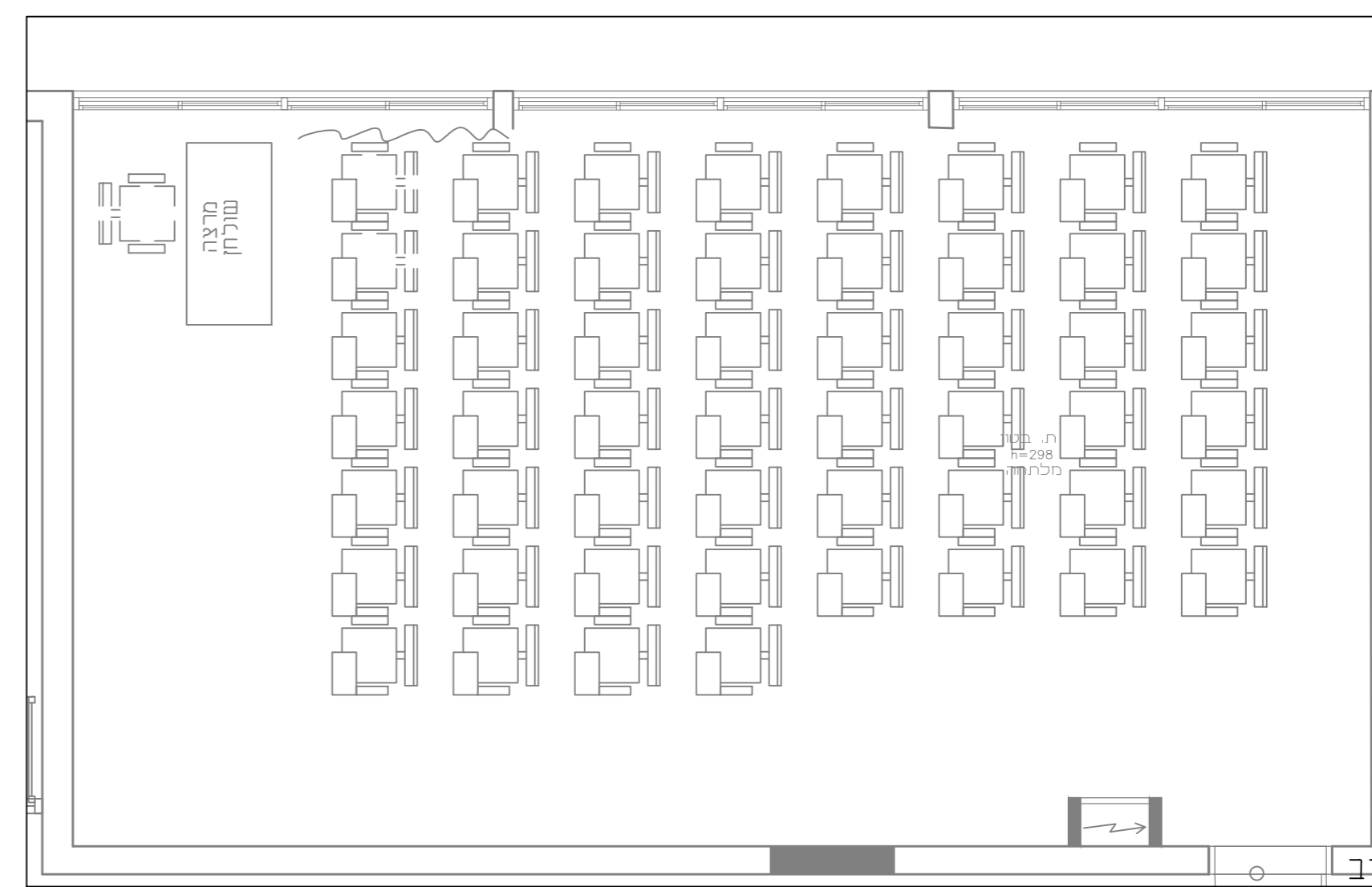


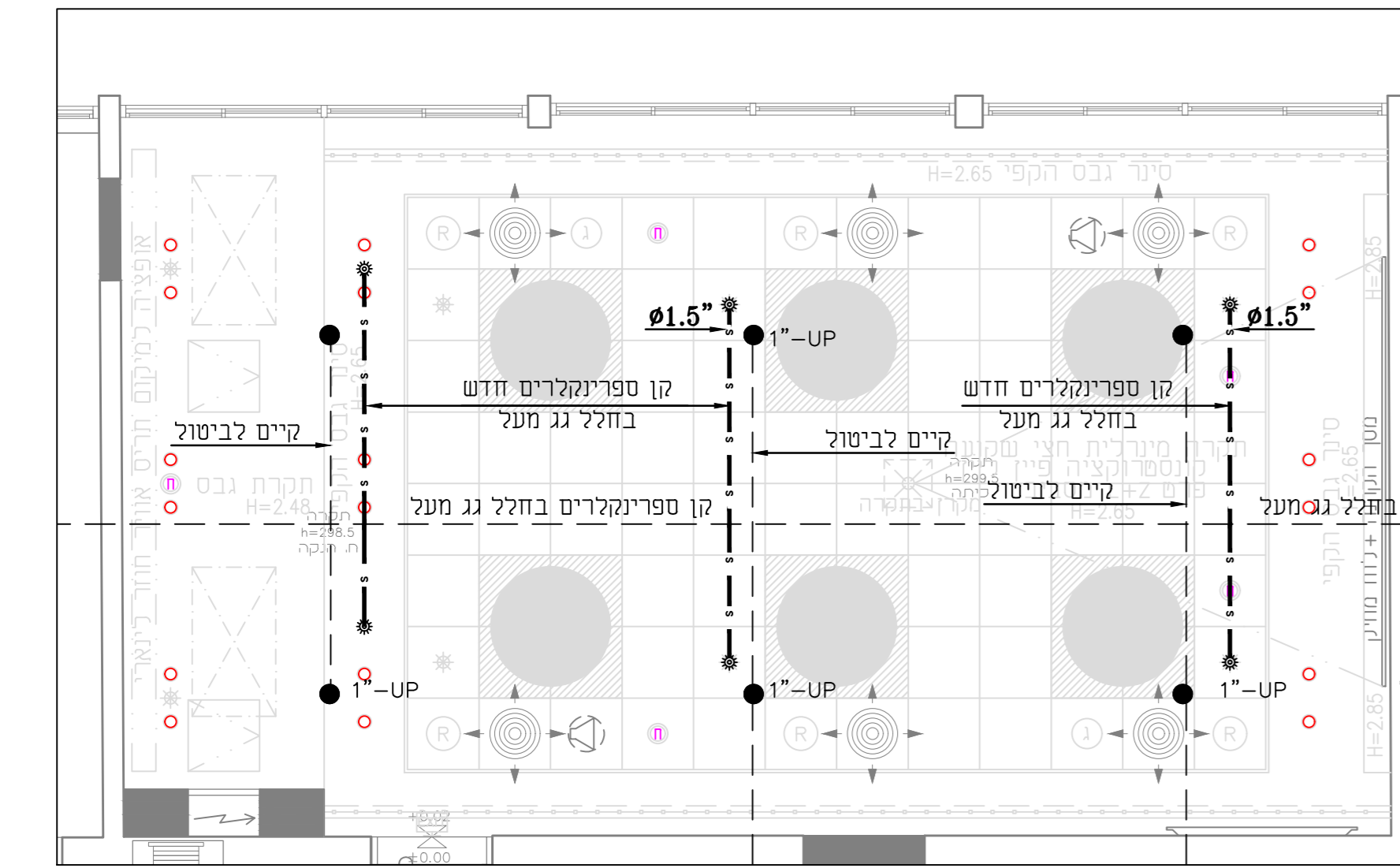
חדר הרצאות קומת קרקע-ספרנקלרים



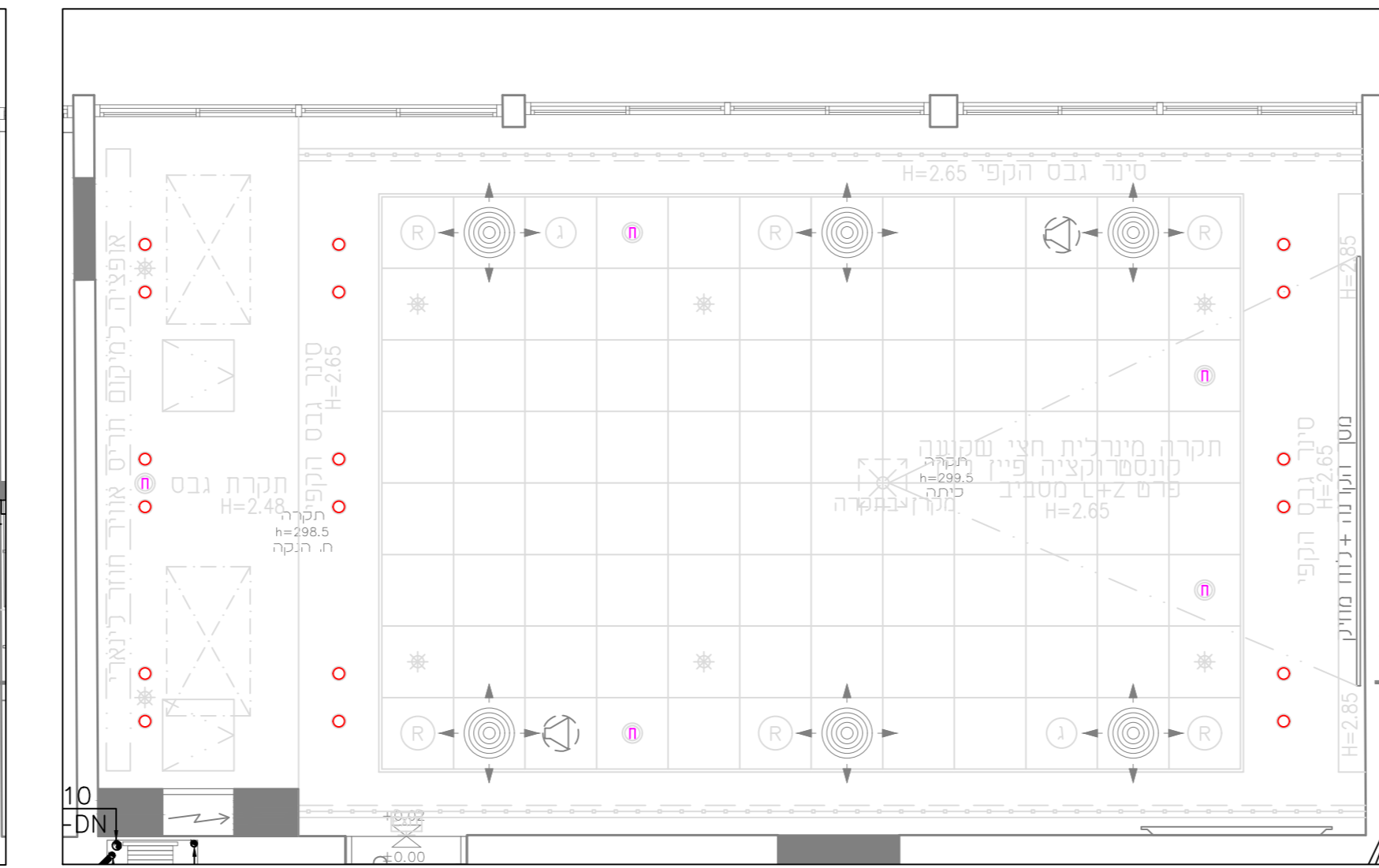
חדר הרצאות קומת קרקע-תקרה



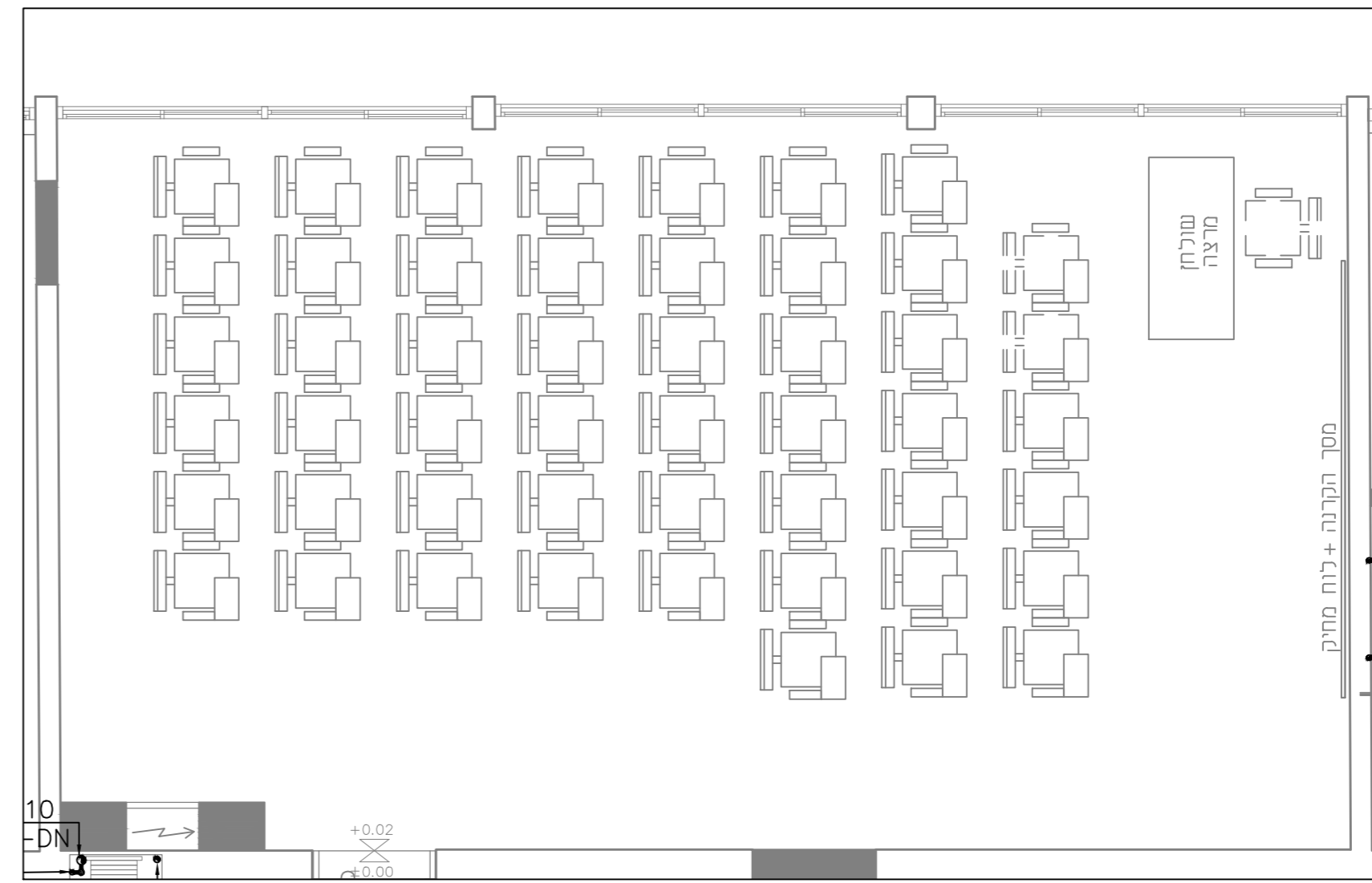
חדר הרצאות קומת קרקע-רצפה



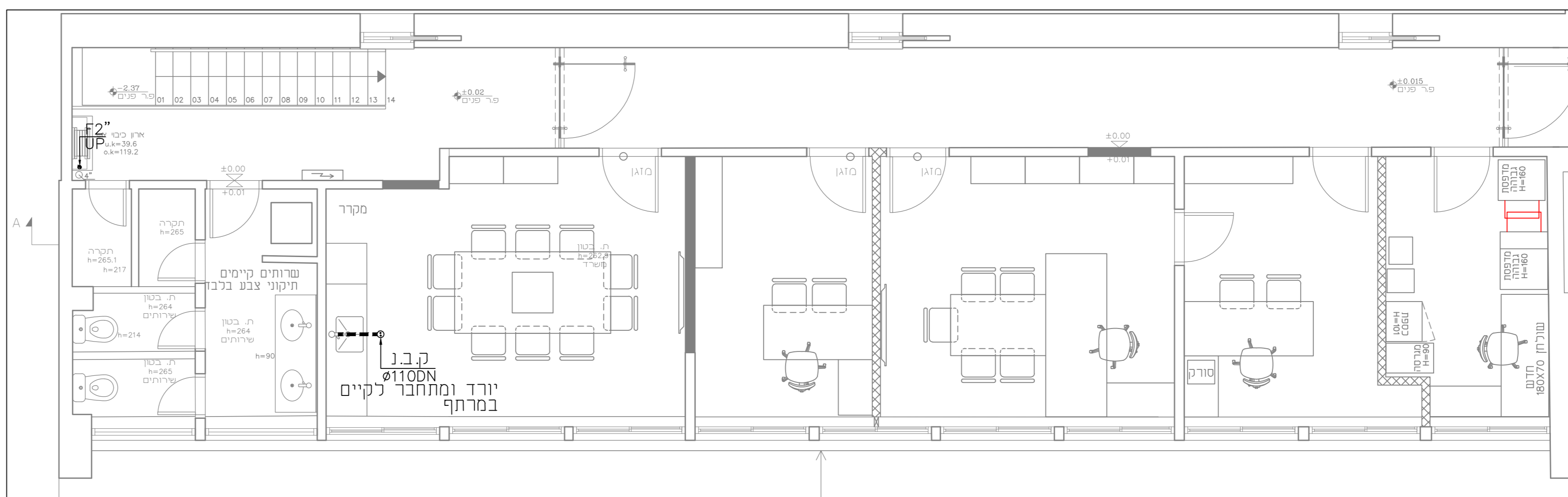
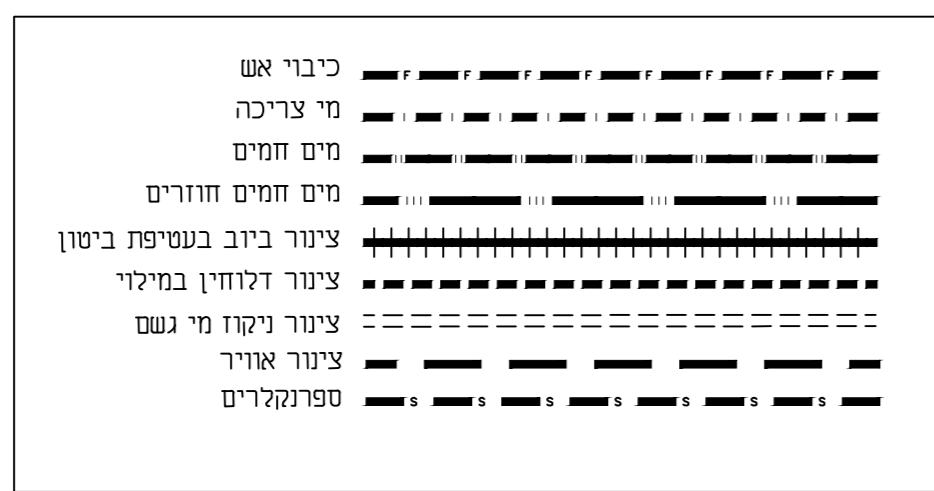
חדר הרצאות קומה א-ספרנקלרים



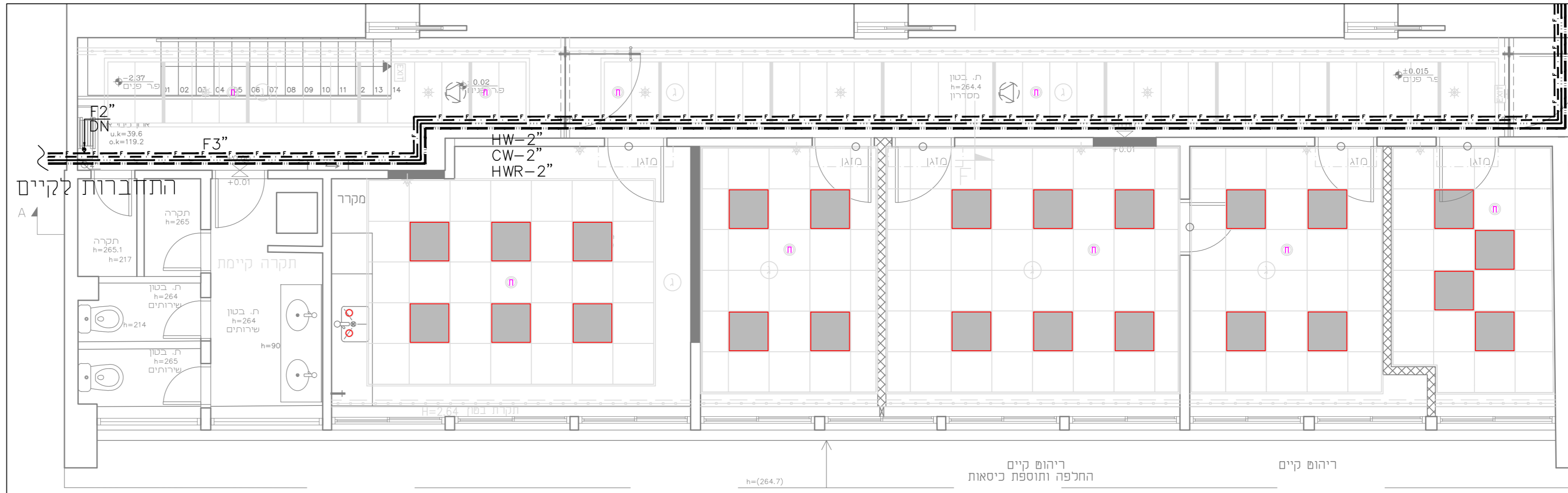
חדר הרצאות קומה א-תקרה



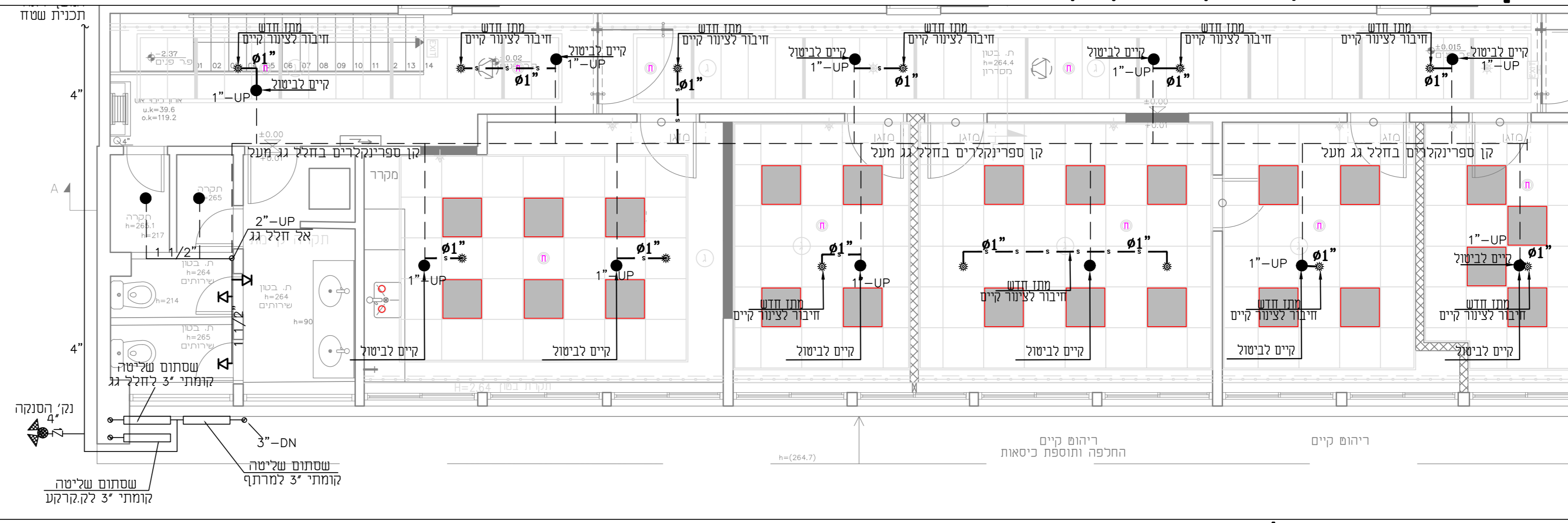
חדר הרצאות קומה א-רצפה



אגף משרדים-רצפה קומת קרקע



אגף משרדים-תקרה קומת קרקע



אגף משרדים-ספרנקלרים קומת קרקע

הערות:
 1. מעל תקרת העסקל והקטורת הנמצאות בחלק בין תקרות יש להתקין מחזור מסוג R. K=5.6 המחמשים לדרגת סיכון L4. המרחק בין המחזים לאורך התערה יהיה לכל היותר 1.8 מ' וכל התפתח 1.8 מ' ברחק מחו אש יקום לצידו התערה לא יעלה על 1.8 מ' בין התערה ובין המתר. 2. מעל תקרה העשייה מחזר דריק בדונגס נק' מס' וכו' יותקנו מחזים מסוג R. K=5.6 המחמשים לדרגת סיכון L4. המרחק בין המחזים לאורך התערה יהיה לכל היותר 1.8 מ' וכל התפתח 1.8 מ' המרחקים בין הספירינולריס כרוחב כנוטר בין הצירות יהיו 1.8 מ'. 3. מרחק מקסימלי מותר בין הדיפיקטור (קצה ספירינולריס) לבין התקרה יהיו 30 ס"מ בפרודור שרחבו לא עולה על 2.3 מ' המרחק המקסימלי יהיו 56 ס"מ. 4. נדרשת התקנת מחזים מתחת להפרעות ברוחב של 1.2 מ' או יותר (תעבות וכו') או מתחת (תעבות וכו') צמודה לקיר ברוחב מעל 76 ס"מ.

דרגת סיכון - LIGHT HAZARD
המקרא:
 ● מחז נגוי T=93°C Q.R. 1/2" NPT, K=5.6.
 ◻ מחז צידי T=68°C Q.R. 1/2" NPT, K=5.6.
 ○ מחז תקרתי T=68°C Q.R. 1/2" NPT, K=5.6.

תפוגה
 תאריך: _____
 מחזור: _____

מכונן אחראי על חמידות
 עליו לחודיע למתכנן על כל שטות או אי התאמה

שינוי 1.1.00
 שינויים: _____
 תאריך: _____

אינסטלציה
 אמנון יושע מהנדסים
 רח. יד חודיע 14
 תל אביב
 מילוד 6770007
 טל 03-7287777
 פקס 03-7287799

רמת התקשורת נוה אילן
 ד.ג. חרי יחודח
 מילוד 9085000
 טל 074-7870000
 פקס 02-5868768

HAITHAM Tel:074-787000
 e-mail: HAITHAM@yosha.co.il
 http://www.yosha.co.il

שם הפרויקט:
 בית חולים ברזילי
 בתי לאחיות

שם התכנית:
 אינסטלציה וספרנקלרים
 שלב-ב

מספר גליון: PL-00

קניימ: 1:50

שם קובץ: 6268 PL.dwg

מספר פרויקט: 6268

תכנן: שרעם
 יאיר

מחזור 1
 עינין לאישור למכרז לביצוע
 04.11.19
 0.0.00

NOV 06, 2019 10:23:28 AM
 P:\6268\PLUMBING\6268 PL.dwg
 P:\6268\PLUMBING\6268 PL.dwg