

מספר	תיאור
1	מסלול תחבורה
2	מסלול תחבורה
3	מסלול תחבורה
4	מסלול תחבורה
5	מסלול תחבורה
6	מסלול תחבורה
7	מסלול תחבורה
8	מסלול תחבורה
9	מסלול תחבורה
10	מסלול תחבורה
11	מסלול תחבורה
12	מסלול תחבורה
13	מסלול תחבורה
14	מסלול תחבורה
15	מסלול תחבורה
16	מסלול תחבורה
17	מסלול תחבורה
18	מסלול תחבורה
19	מסלול תחבורה
20	מסלול תחבורה
21	מסלול תחבורה
22	מסלול תחבורה
23	מסלול תחבורה
24	מסלול תחבורה
25	מסלול תחבורה
26	מסלול תחבורה
27	מסלול תחבורה
28	מסלול תחבורה
29	מסלול תחבורה
30	מסלול תחבורה
31	מסלול תחבורה
32	מסלול תחבורה
33	מסלול תחבורה
34	מסלול תחבורה
35	מסלול תחבורה
36	מסלול תחבורה
37	מסלול תחבורה
38	מסלול תחבורה
39	מסלול תחבורה
40	מסלול תחבורה
41	מסלול תחבורה
42	מסלול תחבורה
43	מסלול תחבורה
44	מסלול תחבורה
45	מסלול תחבורה
46	מסלול תחבורה
47	מסלול תחבורה
48	מסלול תחבורה
49	מסלול תחבורה
50	מסלול תחבורה
51	מסלול תחבורה
52	מסלול תחבורה
53	מסלול תחבורה
54	מסלול תחבורה
55	מסלול תחבורה
56	מסלול תחבורה
57	מסלול תחבורה
58	מסלול תחבורה
59	מסלול תחבורה
60	מסלול תחבורה
61	מסלול תחבורה
62	מסלול תחבורה
63	מסלול תחבורה
64	מסלול תחבורה
65	מסלול תחבורה
66	מסלול תחבורה
67	מסלול תחבורה
68	מסלול תחבורה
69	מסלול תחבורה
70	מסלול תחבורה
71	מסלול תחבורה
72	מסלול תחבורה
73	מסלול תחבורה
74	מסלול תחבורה
75	מסלול תחבורה
76	מסלול תחבורה
77	מסלול תחבורה
78	מסלול תחבורה
79	מסלול תחבורה
80	מסלול תחבורה
81	מסלול תחבורה
82	מסלול תחבורה
83	מסלול תחבורה
84	מסלול תחבורה
85	מסלול תחבורה
86	מסלול תחבורה
87	מסלול תחבורה
88	מסלול תחבורה
89	מסלול תחבורה
90	מסלול תחבורה
91	מסלול תחבורה
92	מסלול תחבורה
93	מסלול תחבורה
94	מסלול תחבורה
95	מסלול תחבורה
96	מסלול תחבורה
97	מסלול תחבורה
98	מסלול תחבורה
99	מסלול תחבורה
100	מסלול תחבורה

שמות

מדינת ישראל
מסדנת המטה

המרכז הרפואי ברזיל
אשקלון
מבנה כירורגי ממוקד

מפת מסלול:
1. מסלול תחבורה
2. מסלול תחבורה
3. מסלול תחבורה
4. מסלול תחבורה

שם רגלין:
מחלקות אשפוז מפלס +14.70
כירורגית ואורטופדיית
תעלות חשמל ותקשורת

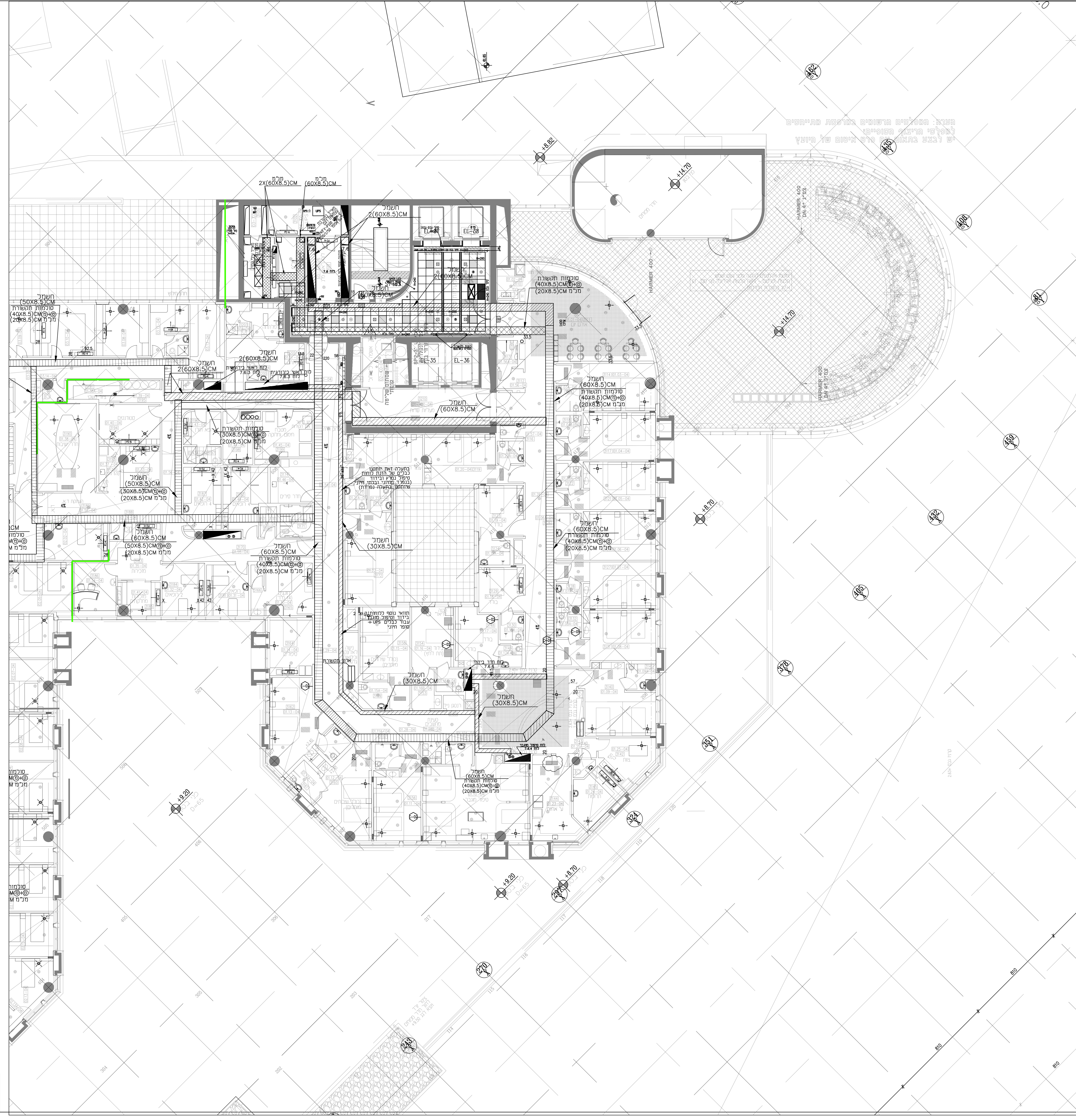
מס רגלין:
0 5 0 5 6

שולח:
דוד סגל

מסלול:
1 650 650-650

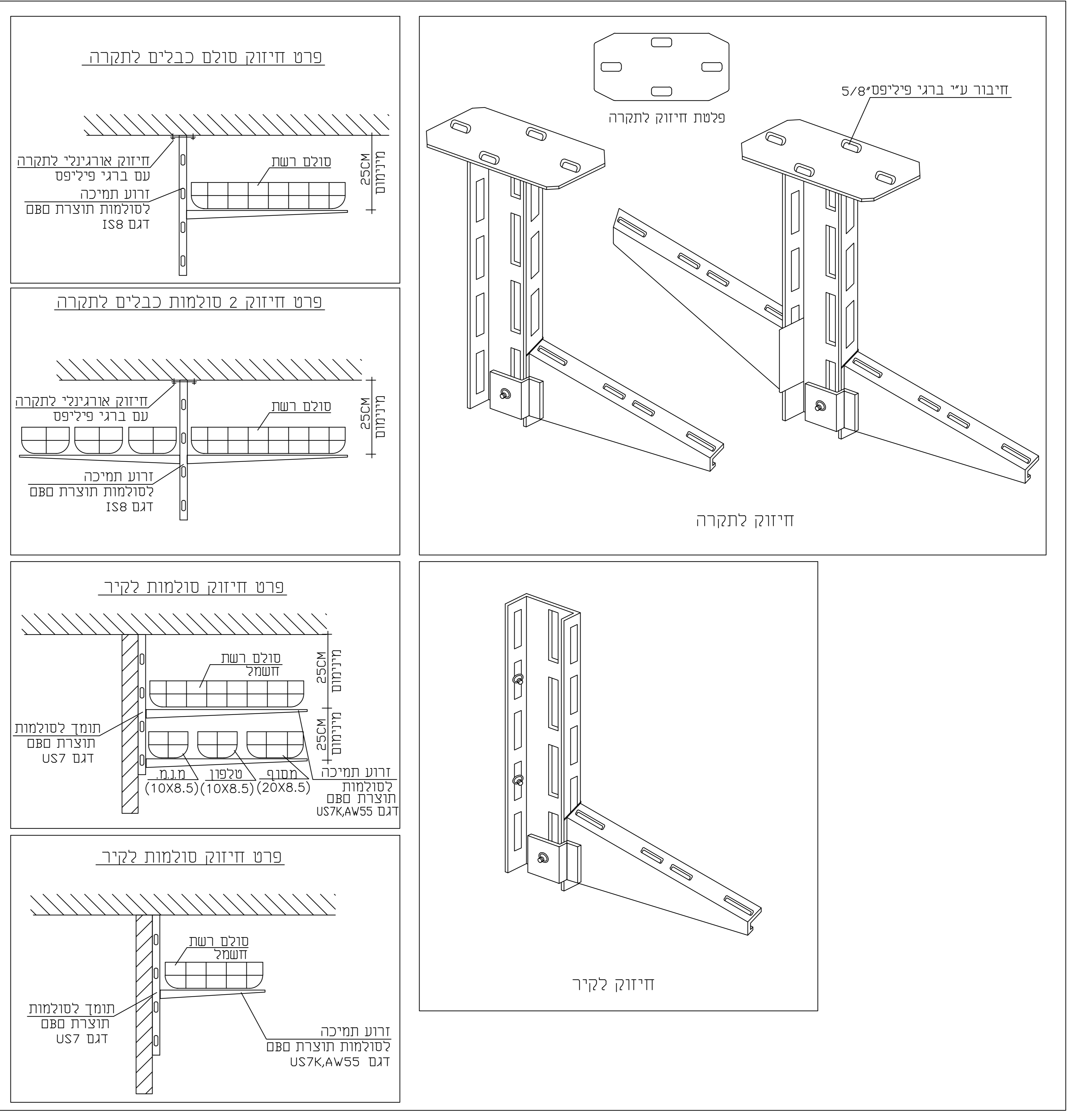
תאריך: 18/11/17
מסלול: 1:1000
מסלול: 1:1000
מסלול: 1:1000

מסלול: 1:1000
מסלול: 1:1000
מסלול: 1:1000



מקרא:

- סולם רשת להעברת כבלי חשמל-מברזל מגולוון מחוזק מעל תקרה אקוסטית לפי פרטים. תוצרת ניילי או ש"ע.
- 3 סולמות רשת להעברת כבלי תקשורת- מברזל מגולוון מחוזק מעל תקרה אקוסטית לפי פרטים. תוצרת ניילי או ש"ע.
- סולם רשת להעברת כבלי חשמל-מברזל מגולוון
- 3 סולמות רשת להעברת כבלי תקשורת- מברזל מגולוון מחוזק מעל תקרה אקוסטית לפי פרטים. תוצרת ניילי או ש"ע.
- מסוף.
- סלפונים.
- מנ"מ - גילוי אש, כריזה, גילוי אש, קריאת אחות, סכויזה.



מעברים בין מרחב מוגן למרחב לא מוגן יבוצעו ע"י BST/MCT
RGG; נבוצע רק אם יש אישור בר תקוק של פיקוד העורף.